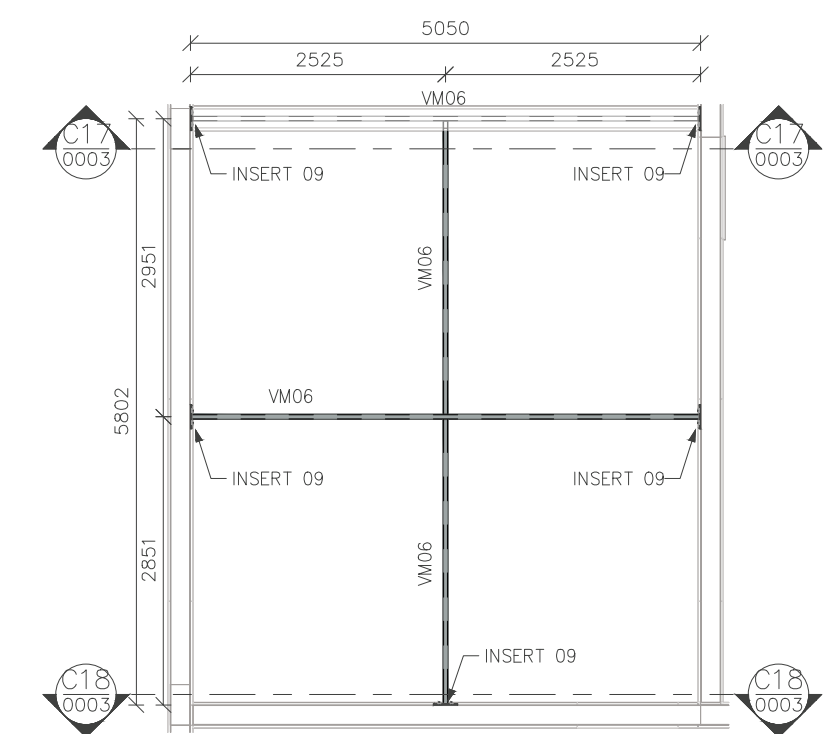
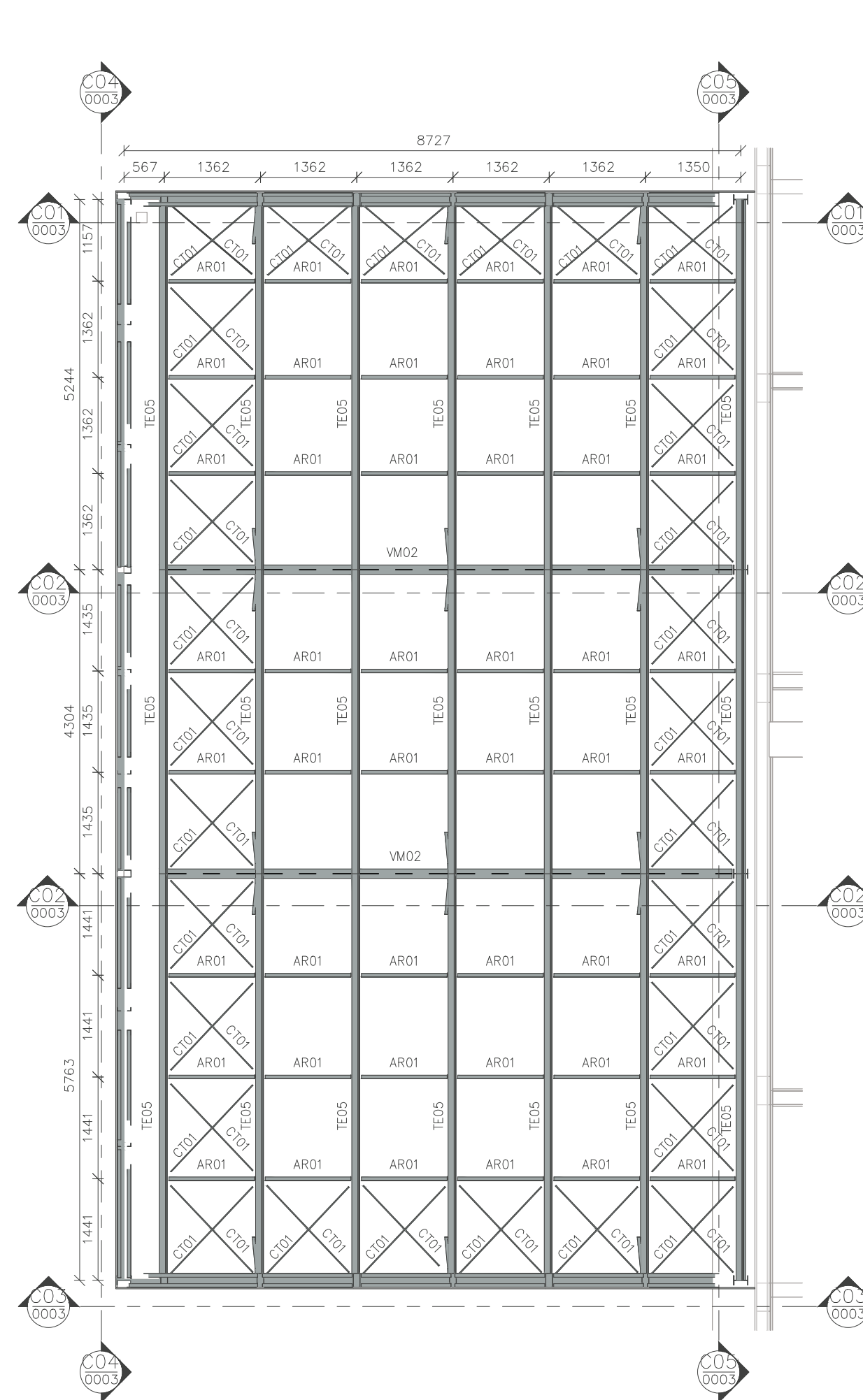


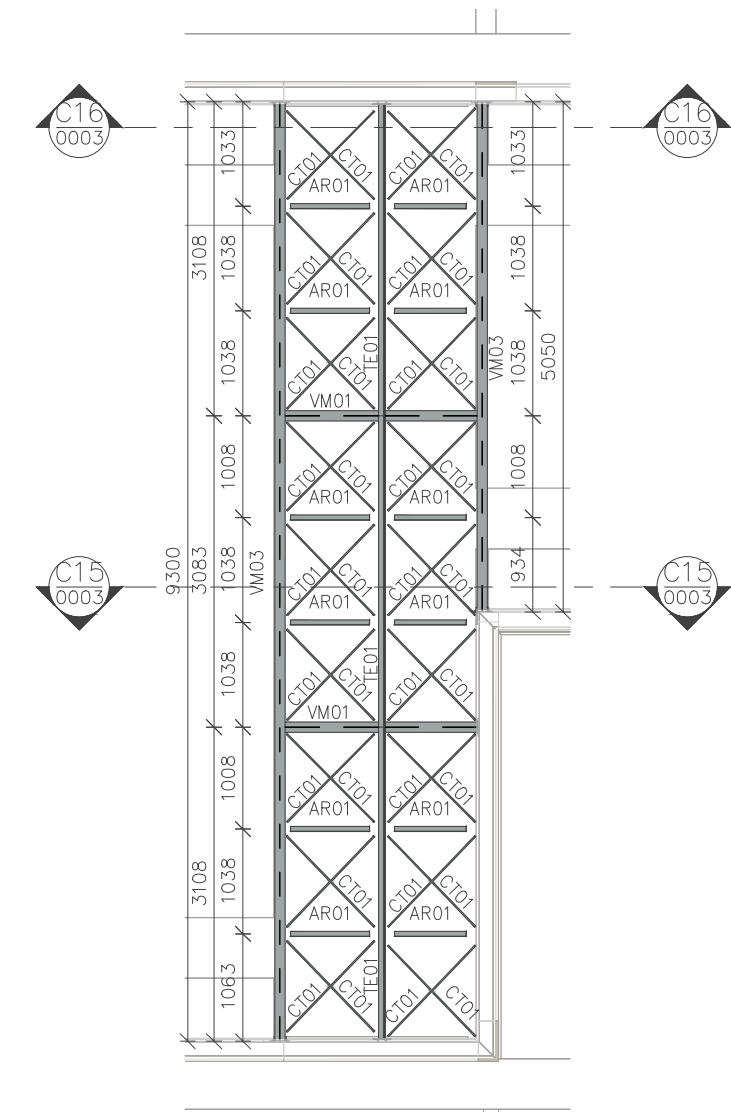
DETALHE 01 - LOCAÇÃO PILARES MARQUISE ESQUERDA  
ESCALA 1 :



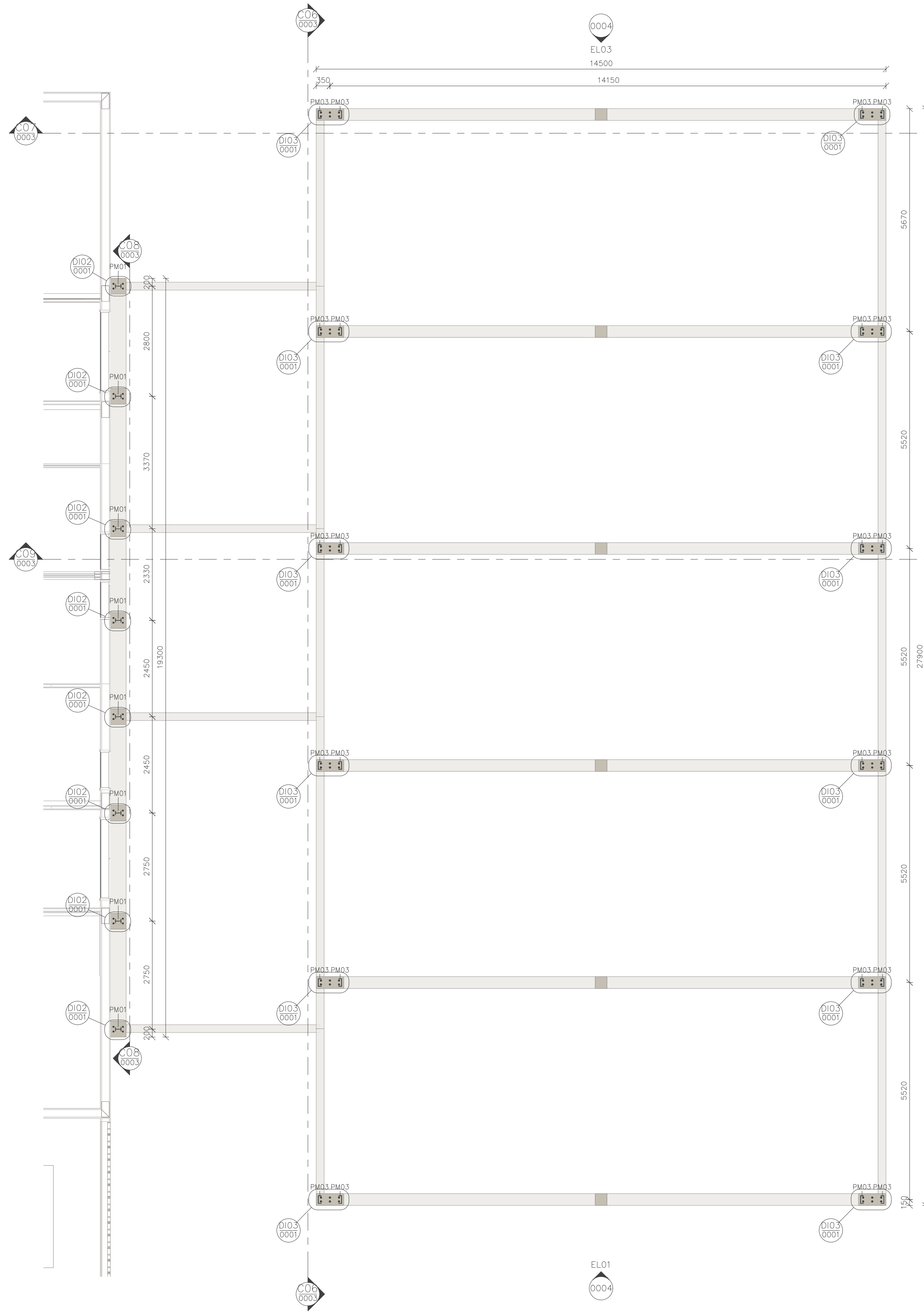
DETALHE 04 – SALA MULTISENSORIAL



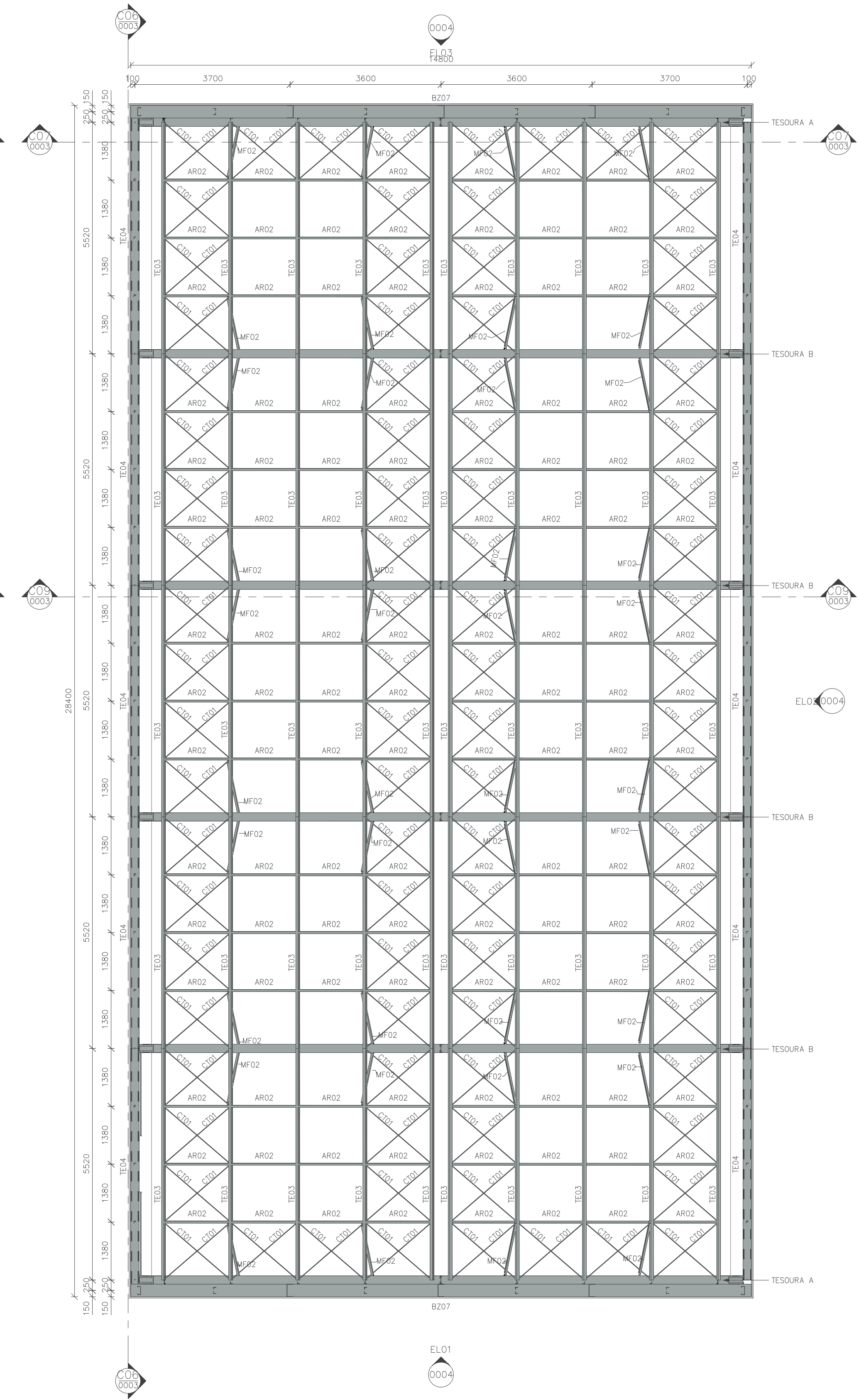
DETALHE 03 - COBERTURA MARQUISE ESQUERDA  
ESCALA 1 :



DETALHE 05 - COBERTURA CENTRAL  
ESCALA 1 :

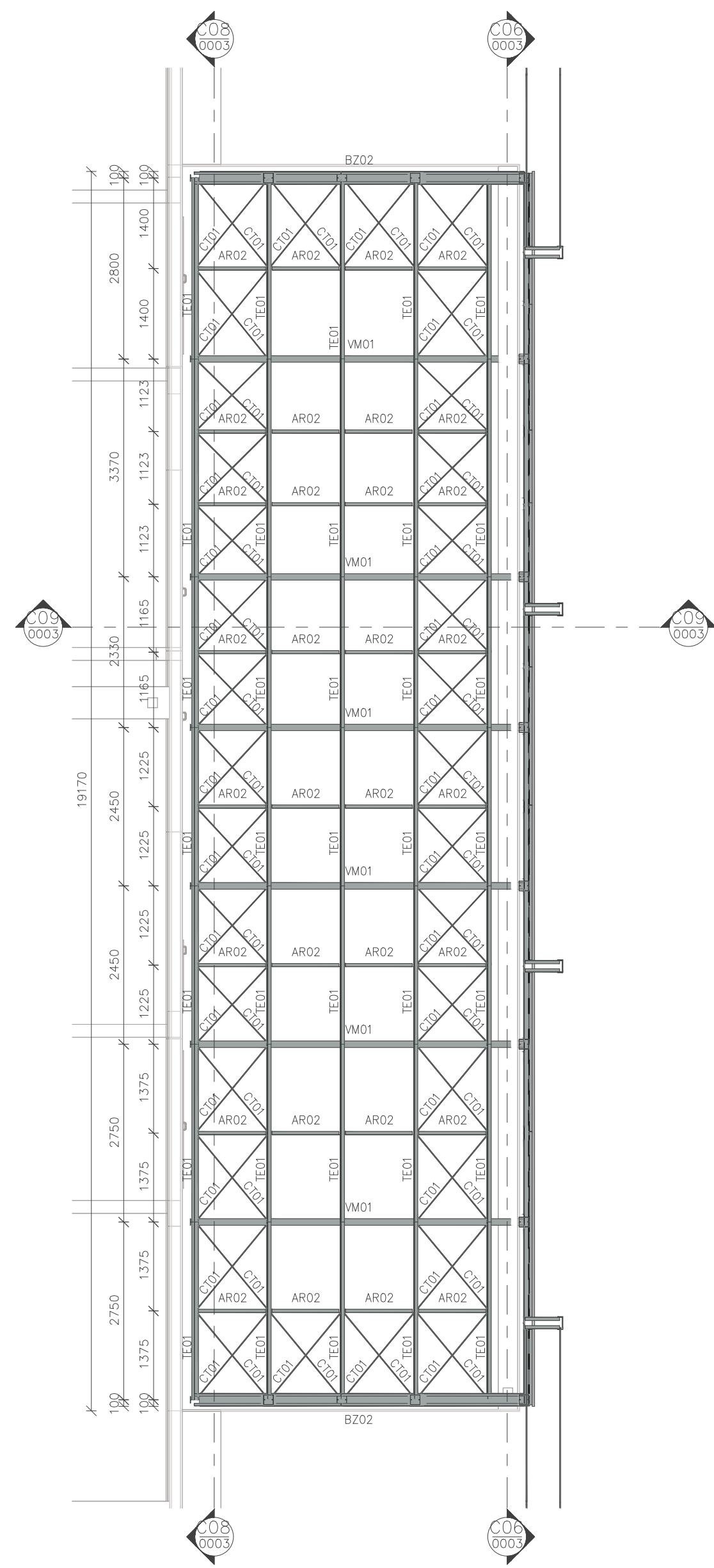


DETALHE 02 - LOCAÇÃO PILARES QUADRA + MARQUISE DIREITA  
ESCALA 1 :

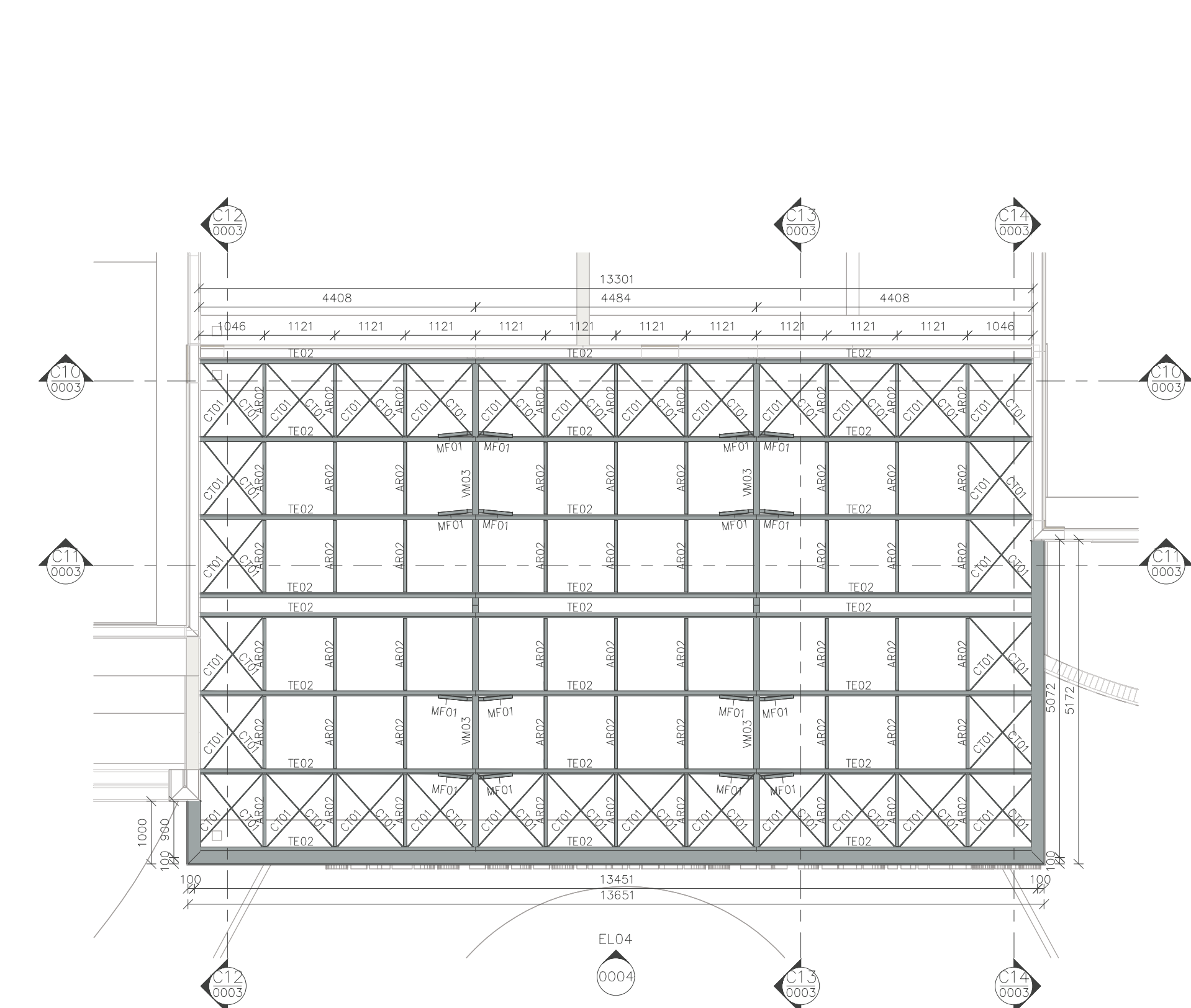


DETALHE 08 – COBERTURA QUADRA  
ESCALA 1 :

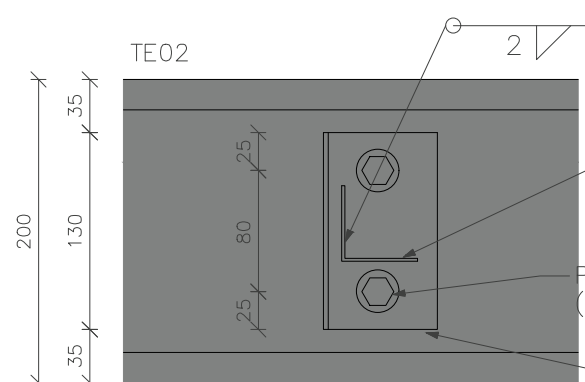
LEGENDA DE PERIS				
NOME	DESCRIÇÃO	PERFIL	SEÇÃO	MATERIAL
AF01	AGULHA FLEXIVEL	Barra	13,92	AÇO SAE 1020
AR01	AGULHA RIGIDA	Ugrefado	50,00	AÇO SAE A570 -
AB02	AGULHA RIGIDA	Ugrefado	50,00	AÇO SAE A570 -
B201	BANZO	Ug	200x70x2,65	88H9 A570 -
B202	BANZO	Ug	200x70x3,35	88H9 A570 -
B203	BANZO	Ug	200x100x0,00	88H9 A570 -
B204	BANZO	Ug	200x80x3,75	88H9ASTM A570 -
B205	BANZO	Ug	200x80x3,30	88H9ASTM A570 -
B206	BANZO	Ug	300x59x6,30	88H9ASTM A570 -
B207	BANZO	Ug	300x150x8,00	88H9ASTM A570 -
CT01	CONTRAVENTAMENTO	Barra	11,30	Aço SAE 1020
CT02	CONTRAVENTAMENTO	Barrefado	16	88H9ASTM A570 -
D101	DIAGONAL	Perfil	2"x1/8"	ASTM -
D102	DIAGONAL	Perfil	1"	A570 -
D103	DIAGONAL	2L	3"x3"x6"	A570 -
MF01	MÃO FRANCESA	2L	2"x1/8"	A570 ASTM A36
MF02	MÃO FRANCESA	Ug	75x40x0,60	88H9ASTM A570 -
MT01	MONTANTE	2Ue#	150x75x20x2,00	88H9ASTM A570 -
MT02	MONTANTE	2Ue#	150x75x20x3,00	88H9ASTM A570 -
MT03	MONTANTE	2Ue#	150x75x20x3,00	88H9ASTM A570 -
MT04	MONTANTE	2L	3"x2"x6"	A570 -
MT05	MONTANTE	2L	2"x3/8"x6"	A570 -
MT06	MONTANTE	2L	2"x3/8"x6,30	88H9ASTM A570 -
MT07	MONTANTE	Tubo Retangular	200x100x3,30	AÇO SAE 1010
PM01	PLAR METALICO	W	150x10	88H9ASTM A570 -
PM02	PLAR METALICO	W	200x26	88H9ASTM A572 -
PM03	PLAR METALICO	W	200x86x0,60	88H9ASTM A570 -
PM04	PLAR METALICO	W	200x86x0,30	88H9ASTM A570 -
TE01	TERÇA	Ug	150x50x17x3,30	88H9ASTM A570 -
TE02	TERÇA	Ug	200x86x20x3,00	88H9ASTM A570 -
TE03	TERÇA	Ug	200x86x20x4,75	88H9ASTM A570 -
TE04	TERÇA	Ug	250x86x25x2,65	88H9ASTM A570 -
TE05	TERÇA	Ug	250x86x25x2,65	88H9ASTM A570 -
VM01	VIGA METALICA	W	150x10	88H9ASTM A570 -
VM02	VIGA METALICA	W	200x13	88H9ASTM A572 -
VM03	VIGA METALICA	W	300x21,3	88H9ASTM A572 -
VM04	VIGA METALICA	2Ue#	150x75x20x3,30	88H9ASTM A572 -
VM05	VIGA METALICA	2Ue#	200x75x25x2,75	88H9ASTM A570 -
VM06	VIGA METALICA	Tubo Retangular	100x25x4x1,50	88H9 -



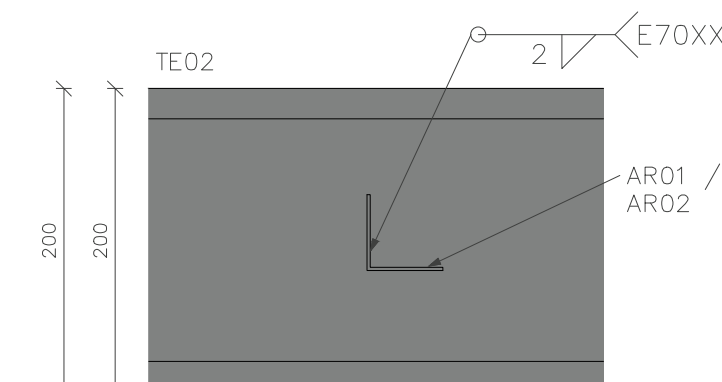
DETALHE 06 - COBERTURA MARQUISE DIREITA  
ESCALA 1 :



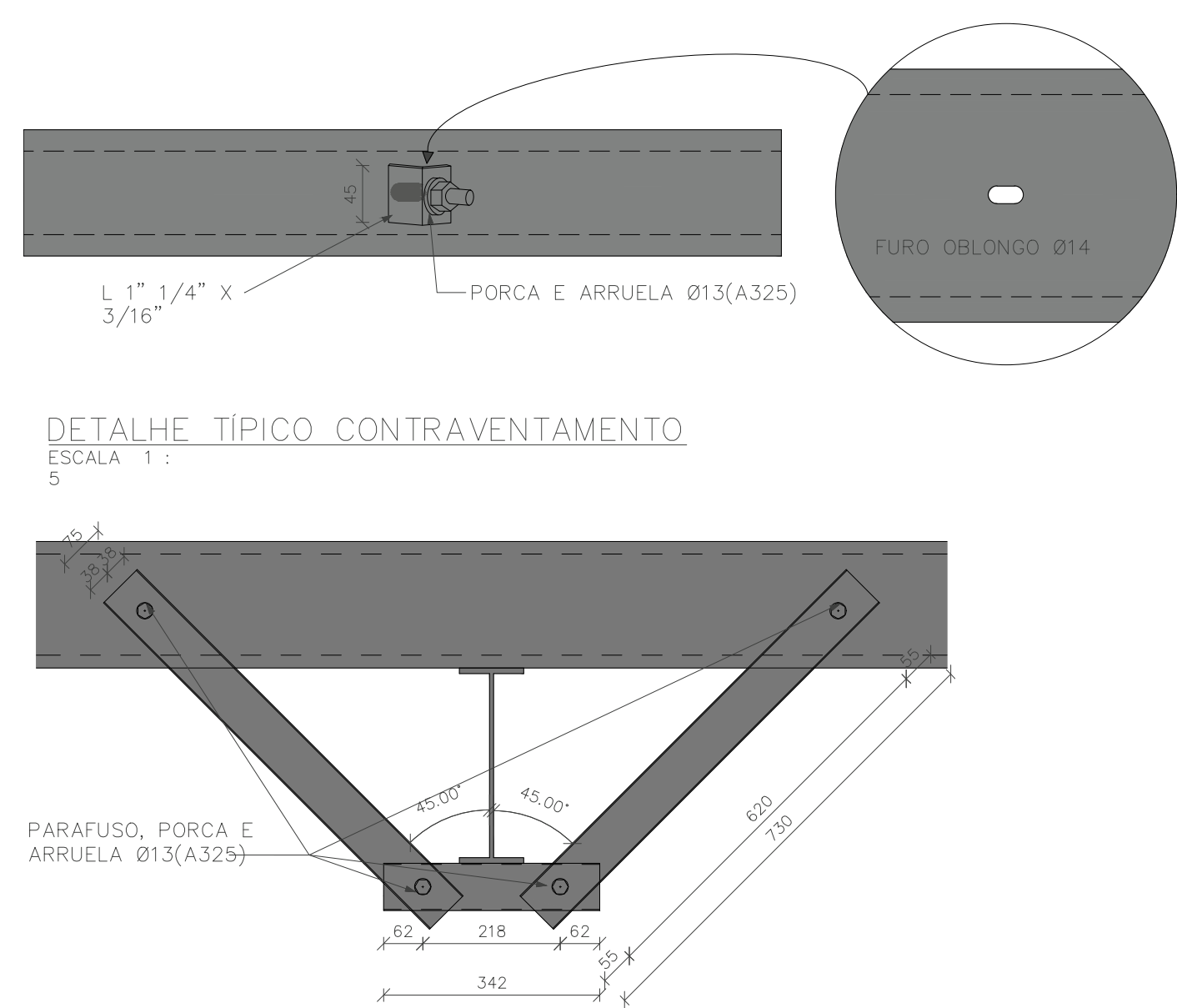
DETALHE 07 – COBERTURA MARQUISE FACHADA  
ESCALA 1 :



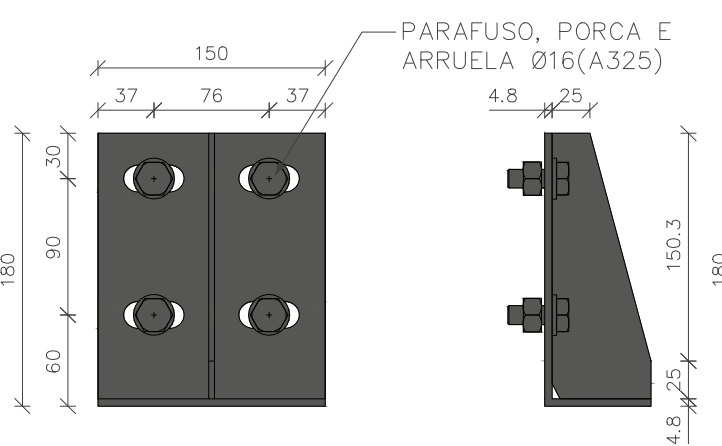
DETALHE TÍPICO AR01 E AR02 – OPÇÃO PARAFUSADA  
ESCALA 1:



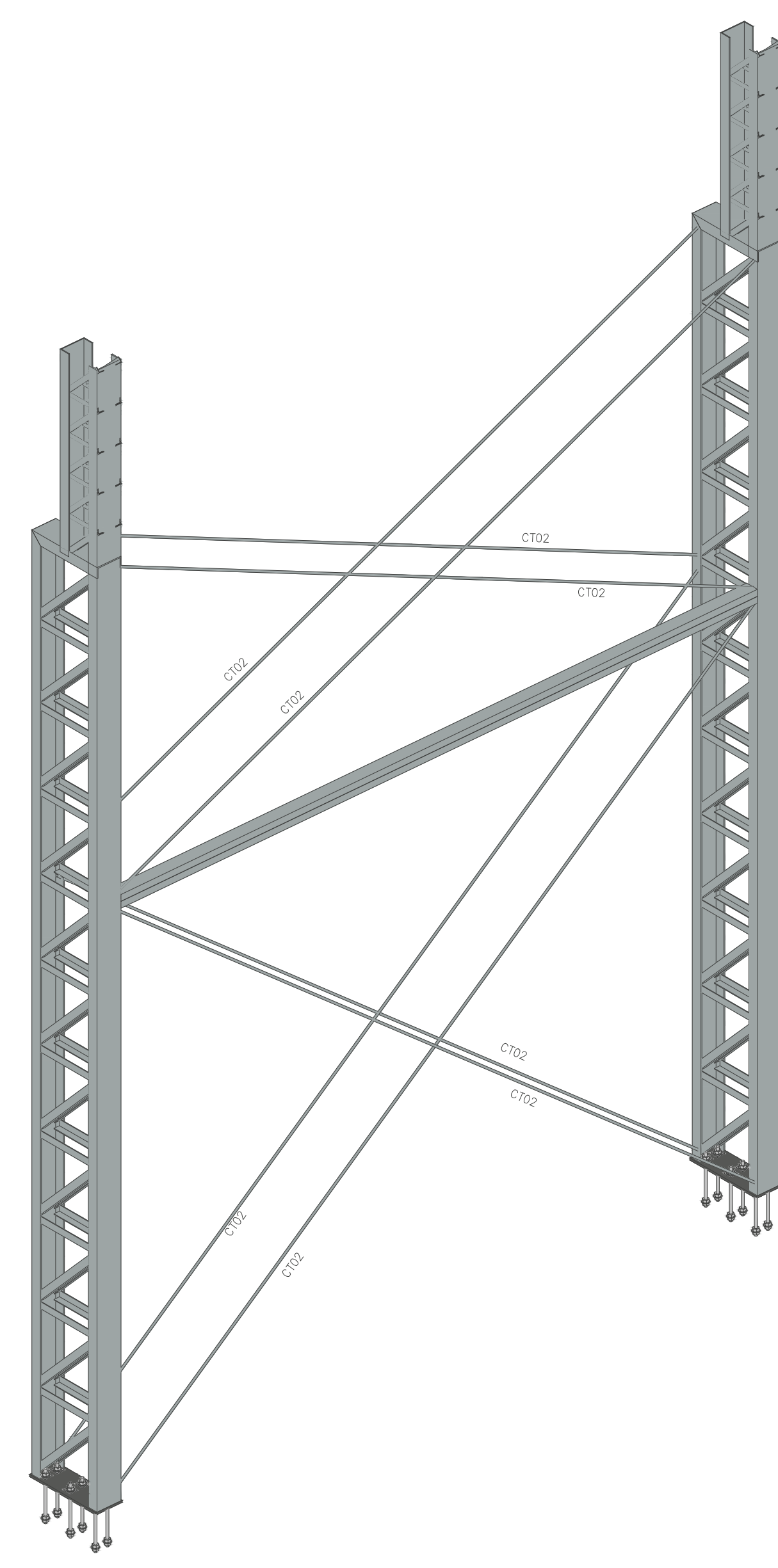
DETALHE TÍPICO AR01 E AR02 – OPÇÃO SOLDADA  
ESCALA 1 :



DETALHE TÍPICO MÃO FRANCESA  
ESCALA 1 :



DETALHE TÍPICO SUPORTE DE TERÇA



NOMENCLATURA	
TIP.	TÍPICO (MESMAS ANOTAÇÕES)
E.A.	EXCETO ANOTADO
T.V.M	TOPO VIGA METÁLICA
T.E.C.	TOPO ELEMENTO DE CONCRETO

AUTORIA DO PROJETO LICITADO WESLEY DE AGUIAR TIBURCIO	REGISTRO Crea- 122.167.490-0
--	---------------------------------

ASSINATURA/CARIMBO

ASSINATURAS E CARIMBOS DO ENTE - APROVAÇÃO E EXECUÇÃO

R02	31/07/2025	MARQUISE ESQUERDA
R04	26/08/2025	RETIRADA CT MARQUISE ESQUERDA

R01	21/06/2023	REVISÃO DE INSTRUÇÃO LEGISLATIVA
REVISÃO	DATA	DESCRIÇÃO

**TÍTULO DO PROJETO**  
**CENTRO ESPECIALIZADO EM REABILITAÇÃO**

PROPRIETÁRIO  
MUNICIPIO DE PONTES E LACERDA - MT

SECRETARIA  
SECRETARIA MUNICIPAL DE SAÚDE

CNPJ  
15.023.989/0001-26

ENDEREÇO

CEP 78.250-00 - Município de Pontes e Lacerda - Mato Grosso

TÍTULO DA PRANCHA

## PLANTAS E DETALHES

## PROJETO REFERENCIAL CONCEITUAL

NOME: PRANCHA - ARQUIVO <b>2423-D-ACO-PE-0002-PLA-GERA-R02</b>	REVISÃO <b>R02</b>
---	-----------------------

MARCELA CASTRO POLI

AUTOR(A) INTELECTUAL